

# CO-DEAL NEWSLETTER

ΕΝΙΣΧΥΣΗ ΤΗΣ ΣΥΜΜΕΤΟΧΗΣ ΚΑΙ ΤΗΣ ΑΝΘΕΚΤΙΚΟΤΗΤΑΣ ΤΗΣ  
ΚΟΙΝΟΤΗΤΑΣ ΜΕΣΩ ΕΠΑΓΓΕΛΜΑΤΙΚΗΣ ΚΑΤΑΡΤΙΣΗΣ

Δεκέμβριος 2025 | Τεύχος 2

## ΣΕ ΑΥΤΟ ΤΟ ΤΕΥΧΟΣ:



Εισαγωγή

Γερμανία – FHM Εθνική Εκδήλωση

Πορτογαλία – SPIN Εθνική Εκδήλωση

Ελλάδα – CRETHIDEV Εθνική Εκδήλωση

Ισπανία – Πανεπιστήμιο Σεβίλλης Εθνική Εκδήλωση

Λιθουανία – BETI Εθνική Εκδήλωση

Συμπεράσματα



FHM



cre thi dev

Creative Thinking Development



Baltic  
Education  
Technology  
Institute



UNIVERSIDAD  
DE SEVILLA  
1505



Co-funded by  
the European Union

Funded by the European Union. Views and opinions expressed are however those of the author(s) only and do not necessarily reflect those of the European Union or the European Education and Culture Executive Agency (EACEA). Neither the European Union nor EACEA can be held responsible for them.

# ΕΙΣΑΓΩΓΗ

ΕΝΙΣΧΥΣΗ ΤΗΣ ΣΥΜΜΕΤΟΧΗΣ ΚΑΙ ΤΗΣ ΑΝΘΕΚΤΙΚΟΤΗΤΑΣ ΤΗΣ ΚΟΙΝΟΤΗΤΑΣ ΜΕΣΩ ΕΠΑΓΓΕΛΜΑΤΙΚΗΣ ΚΑΤΑΡΤΙΣΗΣ

Δεκέμβριος 2025 | Τεύχος 2

Τα τελευταία χρόνια, η Ευρώπη έχει βιώσει βαθιές αλλαγές στη φύση, τη συχνότητα και την πολυπλοκότητα των κρίσεων. Οι καταστροφές που οφείλονται στο κλίμα, οι έκτακτες ανάγκες δημόσιας υγείας, οι διαταραχές στις υποδομές και οι κοινωνικές προκλήσεις έχουν αναδείξει την **επείγουσα ανάγκη οι τοπικές κοινότητες να ενισχύσουν την ικανότητά τους να προβλέπουν, να προσαρμόζονται και να ανταποκρίνονται στην αβεβαιότητα**. Ενώ τα εθνικά πλαίσια και οι στρατηγικές σε ολόκληρη την ΕΕ διαδραματίζουν σημαντικό ρόλο στη διαχείριση κρίσεων, τελικά σε τοπικό επίπεδο - σε δήμους, γειτονιές και δίκτυα πολιτών - η ανθεκτικότητα χτίζεται, δοκιμάζεται και συντηρείται.

Το έργο **CO-DEAL (Erasmus+ KA220-VET)** ανταποκρίνεται σε αυτήν την πραγματικότητα αναπτύσσοντας ένα **καινοτόμο σύνολο ψηφιακών εργαλείων κατάρτισης, διαδραστικών προσομοιώσεων και μεθοδολογιών συμμετοχικής μάθησης προσαρμοσμένων για δημοτικούς υπαλλήλους και κοινοτικούς φορείς**. Γεφυρώνοντας την θεσμική ετοιμότητα με τη συμμετοχή της κοινότητας, το έργο στοχεύει στην ενίσχυση των επαγγελματικών ικανοτήτων, προωθώντας παράλληλα συμπεριληπτικές και συνεργατικές προσεγγίσεις στη διαχείριση κρίσεων.



FHM



cre thi dev



Baltic Education Technology Institute



UNIVERSIDAD DE SEVILLA

1505

Funded by the European Union. Views and opinions expressed are however those of the author(s) only and do not necessarily reflect those of the European Union or the European Education and Culture Executive Agency (EACEA). Neither the European Union nor EACEA can be held responsible for them.

# ΕΙΣΑΓΩΓΗ

ΕΝΙΣΧΥΣΗ ΤΗΣ ΣΥΜΜΕΤΟΧΗΣ ΚΑΙ ΤΗΣ ΑΝΘΕΚΤΙΚΟΤΗΤΑΣ ΤΗΣ ΚΟΙΝΟΤΗΤΑΣ ΜΕΣΩ ΕΠΑΓΓΕΛΜΑΤΙΚΗΣ ΚΑΤΑΡΤΙΣΗΣ

Δεκέμβριος 2025 | Τεύχος 2



Οι εταίροι του έργου στη Γερμανία, την Πορτογαλία, την Ελλάδα, την Ισπανία και τη Λιθουανία διοργάνωσαν **Εθνικές Εκδηλώσεις για να ενημερώσουν τις τοπικές αρχές, τους φορείς πολιτικής προστασίας, τους εθελοντές και τους πολίτες**. Αυτές οι εκδηλώσεις χρησίμευσαν ως εργαστήρια διαλόγου, συγκεντρώνοντας διαφορετικές προοπτικές για τον **εντοπισμό πραγματικών αναγκών της κοινότητας, την ανταλλαγή εμπειριών και τη συλλογική διαμόρφωση των επόμενων βημάτων των εκπαιδευτικών ενοτήτων και των εικονικών σεναρίων του CO-DEAL**. Σε όλες τις χώρες, οι συμμετέχοντες εξέφρασαν εντυπωσιακά παρόμοιες ανησυχίες: την **ανάγκη για ισχυρότερη επικοινωνία, σαφέστερο συντονισμό μεταξύ των φορέων, καλύτερη δημόσια συμμετοχή και πιο προσβάσιμη κατάρτιση**. Ταυτόχρονα, κάθε εθνικό πλαίσιο ανέδειξε τις δικές του τοπικές προκλήσεις - για παράδειγμα, από πυρκαγιές στην Ελλάδα, πλημμύρες και καύσωνες στη Γερμανία, μέχρι τον δημοτικό σχεδιασμό στην Πορτογαλία και τις ανάγκες επικοινωνίας χωρίς αποκλεισμούς στην Ισπανία. Αυτό το **ενημερωτικό δελτίο** παρουσιάζει μια λεπτομερή **επισκόπηση κάθε εθνικής εκδήλωσης, που δείχνει πώς οι εταίροι του CO-DEAL συνεργάζονται για να δημιουργήσουν ανθεκτικές, προ-δραστικές και καλά συνδεδεμένες κοινότητες σε όλη την Ευρώπη**.



FHM



cre thi dev  
Creative Thinking Development



Co-funded by  
the European Union

Funded by the European Union. Views and opinions expressed are however those of the author(s) only and do not necessarily reflect those of the European Union or the European Education and Culture Executive Agency (EACEA). Neither the European Union nor EACEA can be held responsible for them.

# ΕΘΝΙΚΕΣ ΕΚΔΗΛΩΣΕΙΣ



ΓΕΡΜΑΝΙΑ – FHM -ΕΘΝΙΚΗ ΕΚΔΗΛΩΣΗ

ΤΗ Εθνική Εκδήλωση Συμμετοχής της Γερμανίας πραγματοποιήθηκε στις 6 Μαΐου 2025, συγκεντρώνοντας κατοίκους και εκπροσώπους από τους δήμους Kalletal και Schlangen. Διοργανώθηκε στο Δημαρχείο Kalletal και συντονίστηκε από το **Πανεπιστήμιο Εφαρμοσμένων Επιστημών FHM**. Το εργαστήριο συγκέντρωσε 18 συμμετέχοντες, συμπεριλαμβανομένων τοπικών πολιτών, δημοτικού προσωπικού και φορέων πολιτικής προστασίας.



## Κατανόηση των τοπικών κλιματικών επιπτώσεων

Η εκδήλωση ξεκίνησε με μια παρουσίαση από την Καθηγήτρια Δρ. habil. Anett Wolgast, η οποία παρουσίασε τους στόχους του CO-DEAL και έθεσε στο πλαίσιο των αυξανόμενων πιέσεων που αντιμετωπίζουν οι γερμανικοί δήμοι λόγω της κλιματικής αλλαγής - ακραία καιρικά φαινόμενα, καύσωνες, πλημμύρες και την αυξανόμενη πίεση στις τοπικές υποδομές και τα συστήματα έκτακτης ανάγκης. Οι συμμετέχοντες κλήθηκαν να αναλογιστούν τις αλλαγές που είχαν παρατηρήσει τα τελευταία χρόνια, σημειώνοντας τις μεταβολές στα εποχιακά πρότυπα, την άνοδο των θερμοκρασιών και την εμφάνιση νέων κινδύνων σε αγροτικές και ημιαστικές περιοχές.



FHM



cre thi dev



ΒΕΤΙ

Baltic  
Education  
Technology  
Institute



Co-funded by  
the European Union

Funded by the European Union. Views and opinions expressed are however those of the author(s) only and do not necessarily reflect those of the European Union or the European Education and Culture Executive Agency (EACEA). Neither the European Union nor EACEA can be held responsible for them.

# ΕΘΝΙΚΗ ΕΚΔΗΛΩΣΗ

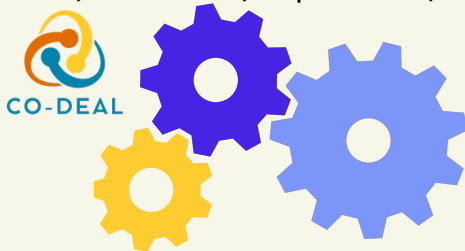


ΓΕΡΜΑΝΙΑ – FHM - ΕΘΝΙΚΗ ΕΚΔΗΛΩΣΗ

## Μια συμμετοχική και επικεντρωμένη στα τοπικά προβλήματα συζήτηση

Καθοδηγούμενοι από συζητήσεις σε ομάδες εστίασης, οι συμμετέχοντες μοιράστηκαν αναμνήσεις, εμπειρίες και ιστορίες που απεικόνιζαν πώς οι προηγούμενες γενιές αντιμετώπιζαν καταστάσεις έκτακτης ανάγκης. Μια ανάλαφρη στιγμή προέκυψε όταν ο πρώην δήμαρχος της περιοχής **Friedel Heuwinkel** θυμήθηκε πώς η γιαγιά του καθόταν στις σκάλες με μια γεμάτη βαλίτσα κατά τη διάρκεια καταιγίδων, «**έτοιμη να εκκενωθεί εάν χρειαστεί**». Γέλια γέμισαν την αίθουσα, αλλά η ιστορία υπογράμμισε μια βαθύτερη αλήθεια: η ετοιμότητα συχνά ξεκινά με απλές συνήθειες, επίγνωση και τοπική γνώση.

Ο δήμαρχος **Mario Hecker** επανέλαβε αυτό το συναίσθημα, τονίζοντας ότι οι πρακτικές που φαίνονται μικρές ή χιουμοριστικές μπορούν να γίνουν «**εκπληκτικά πολύτιμες όταν τα πράγματα σοβαρεύουν**». Η αναστοχασμός του βοήθησε τους συμμετέχοντες να αναγνωρίσουν ότι η ανθεκτικότητα απαιτεί τόσο σύγχρονα συστήματα όσο και την καθημερινή σοφία που ενσωματώνεται στις κοινοτικές παραδόσεις.



## Βασικά ευρήματα και πρακτικές γνώσεις

Πέντε βασικά συμπεράσματα προέκυψαν από την εκδήλωση στη Γερμανία:

Τα **κοινοτικά δίκτυα υποστήριξης** είναι σημαντικά για την γρήγορη αναμετάδοση των προειδοποιήσεων, την άμεση κινητοποίηση βοήθειας και την προστασία των ευάλωτων συμπολιτών.

Τα **συστήματα έγκαιρης προειδοποίησης** και τα κανάλια επικοινωνίας πρέπει να ενισχυθούν και να γίνουν πιο συμπεριληπτικά.

Ο **δια-τομεακός συντονισμός** - μεταξύ του δημοτικού προσωπικού, των υπηρεσιών έκτακτης ανάγκης, των εθελοντών και των κατοίκων της περιοχής - είναι θεμελιώδης.

Οι δημοτικοί υπάλληλοι χρειάζονται **πρακτική, βασισμένη σε σενάρια εκπαίδευση** που να τους προετοιμάζει για την αβεβαιότητα και τη μη γραμμική επίλυση προβλημάτων.

Οι **τοπικές υποδομές** (δημόσια κτίρια, κέντρα ψύξης, χώροι πρασίνου) μπορούν να διαδραματίσουν ενεργό ρόλο στον μετριασμό των καυσώνων και στην υποστήριξη της ανθεκτικότητας της κοινότητας.



FHM



cre thi dev  
Creative Thinking Development



ΒΕΤΙ

Baltic  
Education  
Technology  
Institute



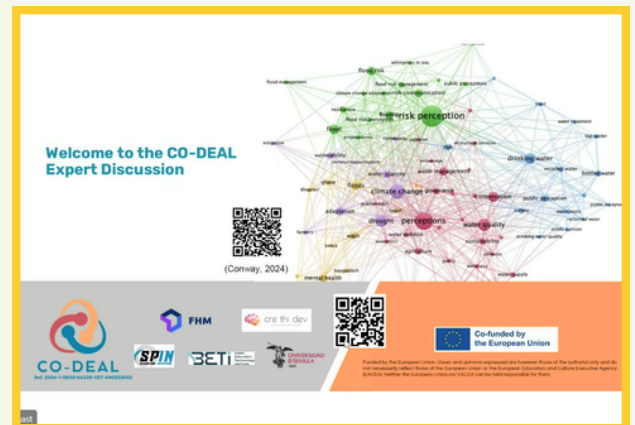
Funded by the European Union. Views and opinions expressed are however those of the author(s) only and do not necessarily reflect those of the European Union or the European Education and Culture Executive Agency (EACEA). Neither the European Union nor EACEA can be held responsible for them.

# ΕΘΝΙΚΗ ΕΚΔΗΛΩΣΗ

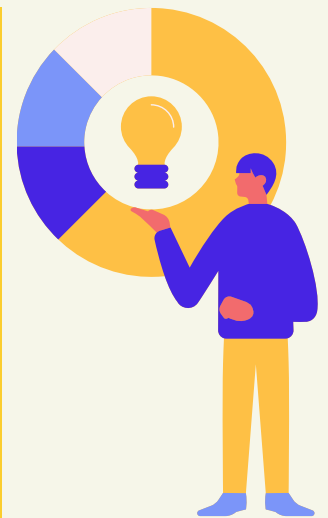
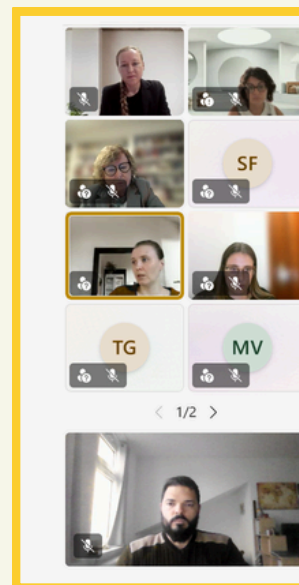


GERMANIA – FHM - ΕΘΝΙΚΗ ΕΚΔΗΛΩΣΗ

Επιπλέον, η **Συζήτηση Εμπειρογνομώνων CO-DEAL**, που πραγματοποιήθηκε διαδικτυακά στις 6 Οκτωβρίου 2025, συγκέντρωσε Ευρωπαίους εμπειρογνώμονες, δημοτικούς εκπροσώπους και εταίρους του έργου για να ανταλλάξουν απόψεις σχετικά με τις προκλήσεις που σχετίζονται με το κλίμα και τις στρατηγικές ανθεκτικότητας. Με συντονιστές την Καθηγήτρια Δρ. Anett Wolgast και τον Tomas Lengemann, η εκδήλωση περιελάμβανε τρεις κεντρικές παρουσιάσεις, που τις διαδέχθηκε μια συζήτηση με συντονιστή.



Ο Δρ. Jürgen Laudien (Γερμανικός Σύνδεσμος Σωτηρίας, DLRG) αναφέρθηκε στην **αυξανόμενη πολυπλοκότητα που αφορά την ασφάλεια των υδάτινων πόρων λόγω της κλιματικής αλλαγής**. Τόνισε την ανάγκη για εκτεταμένες επιχειρήσεις ναυαγοσωστικής, τη χρήση drones για χαρτογράφηση πλημμυρών και logistics, καθώς και τη σημασία της συναισθηματικής ρύθμισης και της ταχείας λήψης αποφάσεων από την ηγεσία σε καταστάσεις κρίσης.



Το τετράπτυχο της στρατηγικής του - αξιολόγηση, ιεράρχηση προτεραιοτήτων, επικοινωνία και δράση - βρήκε εφαρμογή κατά την αντιμετώπιση των πλημμυρών των Χριστουγέννων 2023-24, όπου ο γρήγορος συντονισμός βοήθησε στην προστασία ενός χωριού από τις πλημμύρες.



Funded by the European Union. Views and opinions expressed are however those of the author(s) only and do not necessarily reflect those of the European Union or the European Education and Culture Executive Agency (EACEA). Neither the European Union nor EACEA can be held responsible for them.

# ΕΘΝΙΚΗ ΕΚΔΗΛΩΣΗ

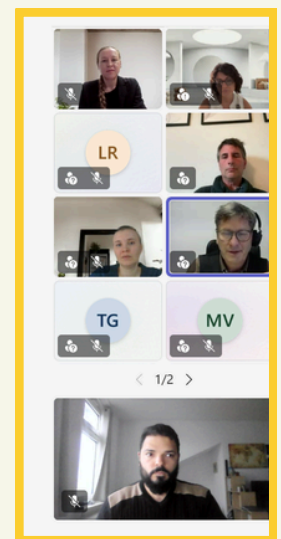
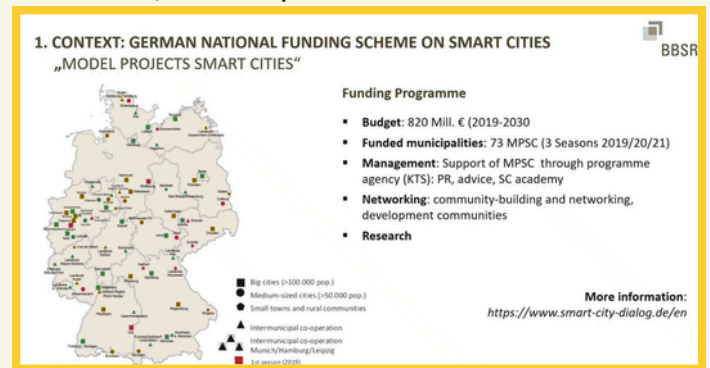


ΓΕΡΜΑΝΙΑ – FHM - ΕΘΝΙΚΗ ΕΚΔΗΛΩΣΗ

Η Δρ. Iuliia Polkova (Γερμανική Μετεωρολογική Υπηρεσία, DWD) παρουσίασε τα **εργαλεία πρόβλεψης του κλίματος**. Εξήγησε τη διαφορά μεταξύ των **βραχυπρόθεσμων καιρικών προβλέψεων και των μακροπρόθεσμων κλιματικών προβλέψεων**, δίνοντας έμφαση στην αυξανόμενη συχνότητα και ένταση των ακραίων φαινομένων. Οι υπηρεσίες της DDWD περιλαμβάνουν εποχικές έως δεκαετείς κλιματικές προβλέψεις, πύλη κινδύνου και εξατομικευμένες προειδοποιήσεις για διάφορους τύπους ακραίων φαινομένων. Τόνισε τη σημασία της τακτικής εκπαίδευσης του κοινού για να διασφαλιστεί ότι η ετοιμότητα γίνεται δεύτερη φύση.

Ο Δρ. Ralf Schüle (Ομοσπονδιακή Υπηρεσία Δόμησης και Περιφερειακού Σχεδιασμού) διερεύνησε τον ρόλο των **ψηφιακών εργαλείων στην αστική ανθεκτικότητα**. Περιέγραψε το πρόγραμμα χρηματοδότησης Smart City της Γερμανίας και τόνισε την ανάγκη για διατομεακή συνεργασία, ικανότητα δεδομένων και οργανωτικό μετασχηματισμό. Υποστήριξε ότι η ψηφιακή υποδομή από μόνη της δεν επαρκεί χωρίς στρατηγική ολοκλήρωση και εξειδικευμένο προσωπικό.

Η συζήτηση ολοκληρώθηκε με προβληματισμούς σχετικά με τις συμμετοχικές διαδικασίες, ιδίως την ένταξη των ευάλωτων ομάδων. Οι ειδικοί συμφώνησαν ότι η εκπαίδευση, η συναισθηματική ετοιμότητα και ο ψηφιακός γραμματισμός αποτελούν βασικούς πυλώνες της ανθεκτικότητας στην κλιματική αλλαγή. Η εκδήλωση τόνισε τη σημασία της διεπιστημονικής συνεργασίας για την οικοδόμηση προσαρμοστικών και χωρίς αποκλεισμούς κοινοτήτων.



FHM



cre thi dev  
Creative Thinking Development



BETI

Baltic Education Technology Institute



Co-funded by  
the European Union

Funded by the European Union. Views and opinions expressed are however those of the author(s) only and do not necessarily reflect those of the European Union or the European Education and Culture Executive Agency (EACEA). Neither the European Union nor EACEA can be held responsible for them.

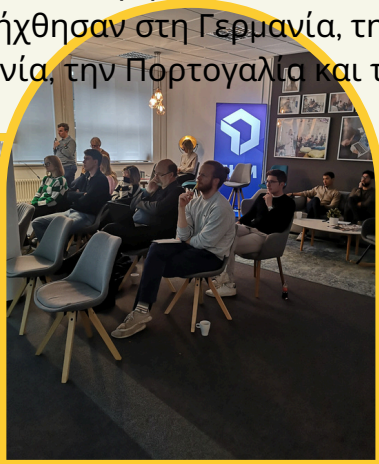
# ΕΘΝΙΚΗ ΕΚΔΗΛΩΣΗ



ΓΕΡΜΑΝΙΑ – FHM - ΕΘΝΙΚΗ ΕΚΔΗΛΩΣΗ

Τέλος, μια εθνική εκδήλωση διαλόγου στα πλαίσια του CO-DEAL, που πραγματοποιήθηκε στις 21 Οκτωβρίου 2025, συγκέντρωσε **διοικητικό προσωπικό και ενεργούς πολίτες για να διερευνήσουν στρατηγικές για την ενίσχυση της ανθεκτικότητας της κοινότητας απέναντι στις κρίσεις που σχετίζονται με το κλίμα.** Το πρόγραμμα περιελάμβανε εισηγήσεις εμπειρογνομώνων, μια συζήτηση σε πάνελ και άτυπες ανταλλαγές απόψεων.

Η εκδήλωση ξεκίνησε με μια κεντρική ομιλία για την κλιματική αλλαγή από τον **Markus Winkler (DWD)**, ακολουθούμενη από μια ενδιαφέρουσα ομιλία με θέμα «Αντι-Δυστοπίες» από τη **Δρ. Isabella Hermann**. Η καθηγήτρια **Δρ. Anett Wolgast** παρουσίασε πληροφορίες από τις χώρες εταίρους του CO-DEAL, περιγράφοντας την επιστημονική βάση του έργου, τις μεθόδους **συμμετοχικής έρευνας** και τα βασικά ευρήματα από ομάδες εστίασης που διεξήχθησαν στη Γερμανία, την Ελλάδα, τη Λιθουανία, την Πορτογαλία και την Ισπανία.



Οι ομάδες εστίασης αποκάλυψαν κοινές προκλήσεις και τοπικά δυνατά σημεία. Στη Γερμανία, οι συμμετέχοντες τόνισαν την αξία της τοπικής γνώσης και των πράσινων υποδομών. Η Ελλάδα τόνισε την ανάγκη για προσαρμοσμένο σχεδιασμό για καταστροφές και συμμετοχή των νέων. Η Λιθουανία επικεντρώθηκε στην ψηφιακή ανθεκτικότητα και την προστασία από τις πλημμύρες. Η Πορτογαλία ασχολήθηκε με τις περιβαλλοντικές πρακτικές και τα κενά επικοινωνίας, ενώ η Ισπανία επεσήμανε τη σημασία των άτυπων δικτύων και της χωρίς αποκλεισμούς επικοινωνίας έκτακτης ανάγκης.

Η συζήτηση στο πάνελ περιστράφηκε γύρω από τρία ερωτήματα: πώς να γίνουν οι προειδοποιήσεις για τον καιρό αποτελεσματικές και χωρίς αποκλεισμούς, πώς να προωθηθούν λύσεις που βασίζονται στην κοινότητα και πόσο συχνά απαιτείται διάλογος και εκπαίδευση για να διασφαλιστεί η ετοιμότητα. Αυτά τα ερωτήματα πυροδότησαν μια ζωντανή και εμπνευσμένη ανταλλαγή απόψεων μεταξύ των συμμετεχόντων, αντανακλώντας μια κοινή δέσμευση για προληπτικές και χωρίς αποκλεισμούς στρατηγικές κρίσης. Η ανταλλαγή οδήγησε σε μια ανοιχτή και ενθαρρυντική συζήτηση μεταξύ των συμμετεχόντων. Αυτή η τελική ανταλλαγή ενίσχυσε την αξία της συνεργατικής σκέψης και της συμμετοχής της κοινότητας ως κεντρικούς πυλώνες της προσέγγισης CO-DEAL για την ανθεκτικότητα.



cre thi dev



Baltic Education Technology Institute



Co-funded by the European Union

Funded by the European Union. Views and opinions expressed are however those of the author(s) only and do not necessarily reflect those of the European Union or the European Education and Culture Executive Agency (EACEA). Neither the European Union nor EACEA can be held responsible for them.

# ΕΘΝΙΚΗ ΕΚΔΗΛΩΣΗ



ΠΟΡΤΟΓΑΛΙΑ – SPIN - ΕΘΝΙΚΗ ΕΚΔΗΛΩΣΗ

Στις 22 Ιουλίου 2025, η SPIN διοργάνωσε την Πορτογαλική Εθνική Εκδήλωση στο Ponte da Barca, έναν δήμο που έχει δεσμευτεί για τη βιωσιμότητα και τη συμμετοχή της κοινότητας. Η εκδήλωση συγκέντρωσε δημοτικούς αξιωματούχους, τοπικούς φορείς και κατοίκους για να **διερευνήσουν την ανθεκτικότητα στο κλίμα και να προετοιμαστούν για τις περιβαλλοντικές και κοινωνικές προκλήσεις που επηρεάζουν τη βόρεια Πορτογαλία.**



**Εναρκτήριες συζητήσεις: Πού βρισκόμαστε τώρα;**  
Η SPIN παρουσίασε το έργο CO-DEAL δίνοντας έμφαση στην επικεντρωμένη προσέγγισή του στους δήμους και την αξία της τοπικής γνώσης στον σχεδιασμό αποτελεσματικών στρατηγικών κρίσης. Οι συμμετέχοντες εξέτασαν τα τρέχοντα δημοτικά σχέδια, όπως:

**Το Δημοτικό Σχέδιο Έκτακτης Ανάγκης,  
Το Σχέδιο Άμυνας για τις Δασικές Πυρκαγιές, και  
Το επερχόμενο Σχέδιο Δράσης για το Κλίμα.**  
Αυτή η συζήτηση ανέδειξε ένα βασικό θέμα: **παρόλο που οι δήμοι έχουν πολλά στρατηγικά σχέδια, οι πολίτες συχνά δεν τα γνωρίζουν και επομένως είναι λιγότερο σε θέση να συμβάλουν στις προσπάθειες ετοιμότητας ή αντιμετώπισης.**



FHM



cre thi dev  
Creative Thinking Development



Baltic  
Education  
Technology  
Institute



Co-funded by  
the European Union

Funded by the European Union. Views and opinions expressed are however those of the author(s) only and do not necessarily reflect those of the European Union or the European Education and Culture Executive Agency (EACEA). Neither the European Union nor EACEA can be held responsible for them.

# ΕΘΝΙΚΗ ΕΚΔΗΛΩΣΗ



ΠΟΡΤΟΓΑΛΙΑ – SPIN - ΕΘΝΙΚΗ ΕΚΔΗΛΩΣΗ

## Τοπικές πρωτοβουλίες και συνεχιζόμενες πρακτικές

Οι συμμετέχοντες τόνισαν αρκετές πρωτοβουλίες που σχετίζονται με το κλίμα και βρίσκονται ήδη σε εξέλιξη στην Ponte da Barca:

- Προγράμματα αναδάσωσης μετά από προηγούμενες περιόδους πυρκαγιών
- Βελτιώσεις στην επιλεκτική συλλογή και ανακύκλωση αποβλήτων
- Πρωτοβουλίες βιώσιμης κινητικότητας, συμπεριλαμβανομένης της ενσωμάτωσης ηλεκτρικών οχημάτων
- Συντήρηση πλωτών οδών με στόχο τη μείωση των κινδύνων πλημμύρας

Συζήτησαν επίσης τις συνεργατικές προσπάθειες κατά τη διάρκεια της πανδημίας COVID-19, οι οποίες αποκάλυψαν τόσο τα δυνατά σημεία της κοινοτικής αλληλεγγύης όσο και την ανάγκη για καλύτερες υποδομές ψηφιακής επικοινωνίας.

Τι χρειάζεται να βελτιωθεί;

Πρόέκυψε ισχυρή συναίνεση σχετικά με:

- την ανάγκη ενσωμάτωσης των υφιστάμενων δημοτικών σχεδίων σε μια συνεκτική και προσβάσιμη στρατηγική ανθεκτικότητας.
- ενίσχυσης της συμμετοχής του κοινού και των εκστρατειών ευαισθητοποίησης σχετικά με τους κινδύνους που σχετίζονται με το κλίμα.

- Βελτίωση των ψηφιακών εργαλείων επικοινωνίας για να διασφαλιστεί ότι οι πολίτες λαμβάνουν έγκαιρες ειδοποιήσεις.
- Ενίσχυση της προστασίας των ευάλωτων κατοίκων, οι οποίοι συχνά αντιμετωπίζουν υψηλότερους κινδύνους κατά τη διάρκεια κρίσεων.

Ένας συμμετέχων συνόψισε την πρόκληση συνοπτικά:

«Έχουμε σχέδια, αλλά οι περισσότεροι πολίτες δεν είναι ενήμεροι ή δεν συμμετέχουν».

## Επιπτώσεις στο έργο CO-DEAL

Οι συστάσεις από την Πορτογαλία θα επηρεάσουν άμεσα τον σχεδιασμό των ψηφιακών ενοτήτων του CO-DEAL, ιδίως τις προσομοιώσεις για την ετοιμότητα για πυρκαγιές, την επικοινωνία έκτακτης ανάγκης και τον συντονισμό της κοινότητας.



FHM



cre thi dev  
Creative Thinking Development



ΒΕΤΙ

Baltic  
Education  
Technology  
Institute



Co-funded by  
the European Union

Funded by the European Union. Views and opinions expressed are however those of the author(s) only and do not necessarily reflect those of the European Union or the European Education and Culture Executive Agency (EACEA). Neither the European Union nor EACEA can be held responsible for them.

# ΕΘΝΙΚΗ ΕΚΔΗΛΩΣΗ

ΕΛΛΑΔΑ- CRETHIDEV - ΕΘΝΙΚΗ ΕΚΔΗΛΩΣΗ



Η Εθνική Εκδήλωση του CO-DEAL διοργανώθηκε από την CRETHIDEV στην **Πεντέλη**, ένα προάστιο που βρίσκεται 17 χιλιόμετρα βορειοανατολικά του κέντρου της Αθήνας, περιτριγυρισμένο από βουνά και τα πευκοδάση της Πεντέλης. Στους **είκοσι δύο (22) συμμετέχοντες στην εκδήλωση** περιλαμβάνονταν υπάλληλοι του δήμου, άτομα που εμπλέκονται στην πολιτική προστασία, εθελοντές και πολίτες, νέοι και ηλικιωμένοι. Στόχος της εκδήλωσης ήταν η παρουσίαση του έργου CO-DEAL, η συμμετοχή σε συζήτηση με σκοπό τη συλλογή απόψεων από την κοινότητα σχετικά με τις προκλήσεις και τις κρίσεις, καθώς και η συλλογή προτάσεων για τη βελτίωση της ετοιμότητας της κοινότητας σε κλιματικές κρίσεις.



Penteli (Greece)

Η συζήτηση αποκάλυψε ότι οι **πυρκαγιές αποτελούν τη μεγαλύτερη πρόκληση** που σχετίζεται με το κλίμα σε αυτόν τον δήμο λόγω της εγγύτητας με τα βουνά. Μετά τις πυρκαγιές του 2022 και του 2024, αναγνωρίστηκε ότι μια μεμονωμένη αντιμετώπιση είναι ανεπαρκής και απαιτεί **συγχρονισμένη προσπάθεια από πολλές διαφορετικές ομάδες, συμπεριλαμβανομένων των πυροσβεστικών υπηρεσιών, των δασικών υπηρεσιών, της μετεωρολογικής υπηρεσίας, της αστυνομίας, των δημοτικών τεχνικών συνεργείων και των υπηρεσιών υγείας**. Ο δήμος διαθέτει μια αρκετά ενεργή ομάδα εθελοντών, αλλά η ευρύτερη ευαισθητοποίηση της κοινότητας χρειάζεται ακόμη ενίσχυση μέσω συνεπούς προσέγγισης, εκπαίδευσης και πρακτικής υποστήριξης.

Το αποτέλεσμα αυτής της εκδήλωσης ήταν η συνειδητοποίηση ότι μια βασική στρατηγική ετοιμότητας για κρίσεις θα πρέπει να περιλαμβάνει **συγχρονισμό μεταξύ των συναρμόδιων φορέων, την εφαρμογή συστημάτων έγκαιρης προειδοποίησης, την ενίσχυση της συνεργασίας με γειτονικούς δήμους, καθώς και την ενίσχυση της ευαισθητοποίησης και της ετοιμότητας της κοινότητας μέσω ασκήσεων προσομοίωσης και της συμμετοχής του κοινού**. Αυτό είναι κρίσιμο για την παροχή έγκαιρων ειδοποιήσεων και την ταχύτερη ανταπόκριση σε πιθανές πυρκαγιές, καθώς και για τη δημιουργία μιας πιο αποτελεσματικής και συνεκτικής στρατηγικής αντιμετώπισης πέρα από τα σύνορα. Η εκπαίδευση και οι προσομοιώσεις που βασίζονται σε πληροφορίες σχετικές με την κοινότητα για την παροχή πρακτικής εκπαίδευσης μπορούν να αποτελέσουν ένα πολύτιμο εργαλείο για τον έλεγχο και τη βελτίωση της συνολικής ετοιμότητας του δήμου για συμβάντα πυρκαγιών.



FHM



cre thi dev



Baltic Education Technology Institute



Co-funded by the European Union

Funded by the European Union. Views and opinions expressed are however those of the author(s) only and do not necessarily reflect those of the European Union or the European Education and Culture Executive Agency (EACEA). Neither the European Union nor EACEA can be held responsible for them.

# ΕΘΝΙΚΗ ΕΚΔΗΛΩΣΗ



ΕΛΛΑΔΑ- CRETHIDEV ΕΘΝΙΚΗ ΕΚΔΗΛΩΣΗ

Η κοινοπραξία CO-DEAL θα ενσωματώσει αυτά τα σχόλια για να αναπτύξει συγκεκριμένες ενότητες που αντιμετωπίζουν τις προκλήσεις που εντοπίστηκαν από τις κοινότητες και ασκήσεις προσομοίωσης προσαρμοσμένες στις πραγματικές ανάγκες των κοινοτήτων.

Μερικά αποσπάσματα, που αντικατοπτρίζουν εμπειρίες ή διδάγματα:

**«Όλες αυτές οι καταστροφές που έρχονται, όλα αυτά τα γεγονότα, είναι πολύ πιο έντονες και ενώ πριν από δέκα χρόνια θα μπορούσαν να αντιμετωπιστούν με συμβατικά μέσα, τώρα τα μέσα και οι διαδικασίες που διαθέτουμε δεν επαρκούν» (τοπικός αξιωματούχος).**

- **«Αλλά δεν μπορούμε να περιμένουμε μέχρι την τελευταία στιγμή για να συμμετάσχουν οι πολίτες. Πρέπει να δημιουργήσουμε διαδικασίες για ενεργή συμμετοχή των πολιτών» (πολίτης).**



FHM



cre thi dev

Creating Linking Development



BETI

Baltic  
Education  
Technology  
Institute



UNIVERSIDAD  
DE SEVILLA  
1505



Co-funded by  
the European Union

Funded by the European Union. Views and opinions expressed are however those of the author(s) only and do not necessarily reflect those of the European Union or the European Education and Culture Executive Agency (EACEA). Neither the European Union nor EACEA can be held responsible for them.

# ΕΘΝΙΚΗ ΕΚΔΗΛΩΣΗ

ΙΣΠΑΝΙΑ- ΠΑΝΕΠΙΣΤΗΜΙΟ ΣΕΒΙΛΛΗΣ - ΕΘΝΙΚΗ ΕΚΔΗΛΩΣΗ



ΤΗ Ισπανική Εθνική Εκδήλωση που συντονίστηκε από το Πανεπιστήμιο της Σεβίλλης, συγκέντρωσε **κατοίκους της περιοχής, δημοτικούς υπαλλήλους, εκπροσώπους νέων και ηγέτες της κοινότητας** για να διερευνήσουν πώς οι μικροί δήμοι της Ανδαλουσίας κατανοούν και ανταποκρίνονται σε καταστάσεις έκτακτης ανάγκης. Αντί να μιλούν με αφηρημένους όρους, **οι συμμετέχοντες μοιράστηκαν ζωντανές εμπειρίες από πλημμύρες, πυρκαγιές, καύσωνες, ξηρασία, διακοπές ρεύματος και την πανδημία COVID-19, προσφέροντας μια τεκμηριωμένη προοπτική για το τι πραγματικά σημαίνει ανθεκτικότητα σε τοπικό επίπεδο.**

## Τοπικοί κίνδυνοι και βιωματικές εμπειρίες

Οι κάτοικοι περιέγραψαν πώς οι πλημμύρες παραμένουν ο μεγαλύτερος κίνδυνος της περιοχής, με ολόένα και πιο έντονες βροχοπτώσεις να κατακλύζουν τα συστήματα αποχέτευσης και να επηρεάζουν ευάλωτες γειτονιές. Η πρόσφατη διακοπή ρεύματος αποκάλυψε επίσης την ευθραυστότητα της ψηφιακής εξάρτησης: χωρίς τηλεφωνική υπηρεσία ή διαδίκτυο, το δημοτικό προσωπικό και οι γείτονες κατέφυγαν σε ελέγχους **από πόρτα σε πόρτα** για να εντοπίσουν και να υποστηρίξουν ηλικιωμένους, εξαρτώμενα άτομα και απομονωμένα νοικοκυριά. Οι συμμετέχοντες συνέδεσαν επίσης την κλιματική αλλαγή με καθημερινές επιπτώσεις, όπως η ακραία ζέστη, η μείωση της γεωργικής παραγωγικότητας και οι ορατές αλλαγές στην τοπική πανίδα.



FHM



cre thi dev



Baltic Education Technology Institute



Co-funded by the European Union

Funded by the European Union. Views and opinions expressed are however those of the author(s) only and do not necessarily reflect those of the European Union or the European Education and Culture Executive Agency (EACEA). Neither the European Union nor EACEA can be held responsible for them.

# ΕΘΝΙΚΗ ΕΚΔΗΛΩΣΗ



ΙΣΠΑΝΙΑ- ΠΑΝΕΠΙΣΤΗΜΙΟ ΣΕΒΙΛΛΗΣ ΕΘΝΙΚΗ ΕΚΔΗΛΩΣΗ

## Ετοιμότητα και θεσμικά κενά

Ενώ ο δήμος διαθέτει ένα βασικό σχέδιο έκτακτης ανάγκης, οι συμμετέχοντες σημείωσαν ότι οι περισσότεροι πολίτες δεν το γνωρίζουν. Οι ειδοποιήσεις βασίζονται σε μεγάλο βαθμό στα μέσα κοινωνικής δικτύωσης —αφήνοντας τους ηλικιωμένους απροστάτευτους— και δεν διεξάγονται τακτικές ασκήσεις σε σχολεία ή δημόσια κτίρια. Οι κάτοικοι εξέφρασαν έντονη ανάγκη για πρακτική εκπαίδευση, σαφέστερα κανάλια επικοινωνίας και καλύτερες υποδομές, όπως δεξαμενές ομβρίων υδάτων για τη μείωση του κινδύνου πλημμύρας. Τόνισαν επίσης διαρθρωτικές προκλήσεις: γραφειοκρατικές καθυστερήσεις, περιορισμένους τοπικούς πόρους και έλλειψη συντονισμού σε διοικητικά επίπεδα.

## Η δύναμη των άτυπων δικτύων

Σε όλες τις συζητήσεις, η αλληλεγγύη της κοινότητας αναδείχθηκε ως καθοριστικό πλεονέκτημα. Σε καταστάσεις έκτακτης ανάγκης, οι γείτονες κινητοποιούνται γρήγορα, οι ενώσεις συντονίζουν τους εθελοντές και οι τοπικές επιχειρήσεις παρέχουν εξοπλισμό και υποστήριξη. Οι συμμετέχοντες περιέγραψαν αυτή τη συλλογική αντίδραση ως «την ανθρώπινη πλευρά των καταστάσεων έκτακτης ανάγκης», απαραίτητη σε αγροτικά περιβάλλοντα όπου τα επίσημα συστήματα μπορεί να χρειαστούν περισσότερο χρόνο για να ενεργοποιηθούν.

## Προτάσεις για την κοινότητα: τι θέλουν οι πολίτες στη συνέχεια

Οι συμμετέχοντες τόνισαν την ανάγκη **ενσωμάτωσης της ετοιμότητας στα σχολεία, επέκτασης των εκστρατειών ευαισθητοποίησης, διεξαγωγής ρεαλιστικών ασκήσεων έκτακτης ανάγκης και ανάπτυξης τοπικών εθελοντικών ομάδων εκπαιδευμένων για την αντιμετώπιση κρίσεων**. Υποστήριξαν επίσης τη δημιουργία προσβάσιμων ψηφιακών εργαλείων - όπως αυτά που αναπτύχθηκαν από την CO-DEAL - για την καθοδήγηση των πολιτών κατά τη διάρκεια πλημμυρών, πυρκαγιών, καύσωνα και διακοπών ρεύματος.

## Συνεισφορά στο πρόγραμμα CO-DEAL

Η ισπανική εκδήλωση υπογραμμίζει πώς η ανθεκτικότητα σε μικρούς δήμους χτίζεται μέσω ενός συνδυασμού θεσμικού σχεδιασμού και ισχυρών δεσμών με την κοινότητα. Οι γνώσεις που συλλέχθηκαν - βασισμένες στην εμπειρία ζωής - θα επηρεάσουν άμεσα τον σχεδιασμό των ψηφιακών ενοτήτων και προσομοιώσεων της CO-DEAL, διασφαλίζοντας ότι αντικατοπτρίζουν τις πραγματικότητες, τις δυνατότητες και τις προκλήσεις των αγροτικών κοινοτήτων σε όλη την Ευρώπη.



FHM



cre thi dev  
Creative Thinking Development



ΒΕΤΙ

Baltic  
Education  
Technology  
Institute



Co-funded by  
the European Union

Funded by the European Union. Views and opinions expressed are however those of the author(s) only and do not necessarily reflect those of the European Union or the European Education and Culture Executive Agency (EACEA). Neither the European Union nor EACEA can be held responsible for them.

# ΕΘΝΙΚΗ ΕΚΔΗΛΩΣΗ

ΛΙΘΟΥΑΝΙΑ – ΒΕΤΙ - ΕΘΝΙΚΗ ΕΚΔΗΛΩΣΗ



**Η Εθνική Εκδήλωση CO-DEAL της Λιθουανίας** συγκέντρωσε μέλη της κοινότητας, εκπροσώπους των δήμων και εμπειρογνώμονες του τομέα για μια εις βάθος ομάδα εστίασης σχετικά με την ανθεκτικότητα στην κλιματική αλλαγή και την ετοιμότητα για κρίσεις. Η συζήτηση, που πραγματοποιήθηκε στην περιοχή Κάουνας, αποτέλεσε ευκαιρία για αναστοχασμό των τοπικών εμπειριών, εντοπισμό δυνατών σημείων και διερεύνηση των αναγκών των κοινοτήτων για να γίνουν πιο ανθεκτικές απέναντι στους αυξανόμενους περιβαλλοντικούς και κοινωνικούς κινδύνους.



## **Χτίζοντας Μαζί την Ανθεκτικότητα στην Κλιματική Αλλαγή**

Οι συμμετέχοντες μοιράστηκαν παραδείγματα για το πώς οι δήμοι της Λιθουανίας εργάζονται ήδη για ένα μέλλον πιο ανθεκτικό στην κλιματική αλλαγή. Οι πρακτικές πράσινων προμηθειών, οι πρωτοβουλίες φύτευσης δέντρων, η ευρεία υιοθέτηση ηλιακών συλλεκτών και οι συνεχιζόμενες βελτιώσεις στις δημόσιες συγκοινωνίες και τις υποδομές ποδηλασίας επισημάνθηκαν ως θετικά βήματα προόδου. Ταυτόχρονα, πολλοί συμμετέχοντες σημείωσαν ότι οι επίσημες στρατηγικές ανθεκτικότητας των δήμων δεν είναι ευρέως γνωστές στους πολίτες. Αυτό αποκάλυψε μια σημαντική ανάγκη για σαφέστερη επικοινωνία από τις τοπικές αρχές σχετικά με τα υπάρχοντα σχέδια, τους πόρους και τους μακροπρόθεσμους στόχους.



FHM



cre thi dev  
Creative Thinking Development



BETI

Baltic Education Technology Institute



Co-funded by the European Union

Funded by the European Union. Views and opinions expressed are however those of the author(s) only and do not necessarily reflect those of the European Union or the European Education and Culture Executive Agency (EACEA). Neither the European Union nor EACEA can be held responsible for them.

# ΕΘΝΙΚΗ ΕΚΔΗΛΩΣΗ

ΛΙΘΟΥΑΝΙΑ – ΒΕΤΙ - ΕΘΝΙΚΗ ΕΚΔΗΛΩΣΗ



## Βελτίωση της ετοιμότητας για καταστροφές

Το **στοχευμένο σύστημα ειδοποιήσεων SMS της Λιθουανίας αναδείχθηκε ως ένα σημαντικό πλεονέκτημα**, με τους πολίτες να επιβεβαιώνουν ότι τα μηνύματα έκτακτης ανάγκης φτάνουν σε αυτούς γρήγορα και αξιόπιστα. Οι συμμετέχοντες θυμήθηκαν πρόσφατα γεγονότα, όπως αναζητήσεις αγνοουμένων ή τοπικούς κινδύνους, όπου αυτές οι ειδοποιήσεις λειτούργησαν αποτελεσματικά.

Ωστόσο, παρά τα καλά ανεπτυγμένα εσωτερικά σχέδια έκτακτης ανάγκης, **πολλοί κάτοικοι δήλωσαν ότι δεν γνώριζαν τις διαδικασίες εκκένωσης ή ποιες συγκεκριμένες ενέργειες πρέπει να αναληφθούν κατά τη διάρκεια διαφόρων κρίσεων**. Αυτό ανέδειξε ένα κρίσιμο κενό: την ανάγκη για μεγαλύτερη συμμετοχή του κοινού σε ασκήσεις έκτακτης ανάγκης και πιο προσβάσιμες πληροφορίες σχετικά με την ετοιμότητα.

**Παρατηρήθηκαν επίσης θετικές εξελίξεις από την πανδημία, συμπεριλαμβανομένων των εξ αποστάσεως ιατρικών συμβουλών, της αυξημένης διαθεσιμότητας σταθμών απολύμανσης και της μεγαλύτερης γενικής ευαισθητοποίησης σχετικά με τις συμπεριφορές που σχετίζονται με την υγεία.**

## Προσπάθειες Κοινότητας που Προωθούν την Τοπική Αλλαγή

Ένα από τα πιο έντονα θέματα που αναδύθηκαν ήταν η σημασία της ανθεκτικότητας που καθοδηγείται από την κοινότητα. Οι συμμετέχοντες μοιράστηκαν αρκετά εμπνευσμένα παραδείγματα:

- **Τοπικά έργα αναζωογόνησης, όπως νέα πάρκα και πεζόδρομοι**
- **Επέκταση συστημάτων διαλογής απορριμμάτων και αποστράγγισης ομβρίων υδάτων**
- **Επικοινωνία μεταξύ γειτόνων σε καταστάσεις έκτακτης ανάγκης**
- **Εθελοντές που υποστηρίζουν ευάλωτους κατοίκους, συμπεριλαμβανομένης της πανδημίας Covid-19**

Τέτοιες ιστορίες υπογράμμισαν ότι η ανθεκτικότητα δεν αφορά μόνο τις υποδομές — αφορά επίσης τους ανθρώπους, τις σχέσεις και την κοινή ευθύνη.



CO-DEAL



FHM



cre thi dev



Baltic Education Technology Institute



UNIVERSIDAD DE SEVILLA  
1505



Co-funded by the European Union

Funded by the European Union. Views and opinions expressed are however those of the author(s) only and do not necessarily reflect those of the European Union or the European Education and Culture Executive Agency (EACEA). Neither the European Union nor EACEA can be held responsible for them.

# ΕΘΝΙΚΗ ΕΚΔΗΛΩΣΗ

ΛΙΘΟΥΑΝΙΑ – ΒΕΤΙ ΕΘΝΙΚΗ ΕΚΔΗΛΩΣΗ



## Μια βάση για Μελλοντική Δράση

Η Εθνική Εκδήλωση CO-DEAL της Λιθουανίας τόνισε τόσο την πρόοδο που έχει ήδη σημειωθεί όσο και τις ευκαιρίες που απομένουν. Οι συμμετέχοντες επέδειξαν ισχυρή προθυμία να συμβάλουν στην τοπική ετοιμότητα και να υποστηρίξουν ο ένας τον άλλον κατά τη διάρκεια κρίσεων. Οι γνώσεις που συγκεντρώθηκαν θα βοηθήσουν στη διαμόρφωση μελλοντικών στρατηγικών και στην ενίσχυση της συνεργασίας μεταξύ πολιτών, δήμων και οργανισμών.

Ενισχύοντας τον ανοιχτό διάλογο και τη συμμετοχή της κοινότητας, η Λιθουανία συνεχίζει να χτίζει μια πιο ανθεκτική, ενημερωμένη και συνδεδεμένη κοινωνία - μια κοινωνία που είναι καλύτερα προετοιμασμένη για τις προκλήσεις του αύριο.

Μερικά αποσπάσματα, που αντικατοπτρίζουν εμπειρίες ή διδάγματα:

- "Οι ειδοποιήσεις που λαμβάνουμε στα τηλέφωνα μας λειτουργούν άψογα. Όταν συμβαίνει κάτι, το μήνυμα φτάνει αμέσως. Είναι πολύ στοχευμένο και μας βοηθά πραγματικά να νιώθουμε ενημερωμένοι."
- "Οι γείτονες παίζουν σημαντικό ρόλο. Συχνά οι πρώτες πληροφορίες που λαμβάνουμε σχετικά με κινδύνους ή κρίσεις προέρχονται από τους ανθρώπους που ζουν γύρω μας. Αυτή η υποστήριξη είναι ένα μεγάλο μέρος του τρόπου με τον οποίο παραμένουμε προετοιμασμένοι."



FHM



cre thi dev



Baltic  
Education  
Technology  
Institute



Co-funded by  
the European Union

Funded by the European Union. Views and opinions expressed are however those of the author(s) only and do not necessarily reflect those of the European Union or the European Education and Culture Executive Agency (EACEA). Neither the European Union nor EACEA can be held responsible for them.

# ΣΥΜΠΕΡΑΣΜΑΤΑ

## ΕΝΙΣΧΥΣΗ ΤΗΣ ΣΥΜΜΕΤΟΧΗΣ ΚΑΙ ΤΗΣ ΑΝΘΕΚΤΙΚΟΤΗΤΑΣ ΤΗΣ ΚΟΙΝΟΤΗΤΑΣ ΜΕΣΩ ΕΠΑΓΓΕΛΜΑΤΙΚΗΣ ΚΑΤΑΡΤΙΣΗΣ

Δεκέμβριος 2025 | Τεύχος 2

Οι Εθνικές Εκδηλώσεις σε όλη τη Γερμανία, την Πορτογαλία, την Ελλάδα, την Ισπανία και τη Λιθουανία καταδεικνύουν ένα σαφές συλλογικό όραμα: **η ανθεκτικότητα είναι μια κοινή ευθύνη**. Ενώ κάθε περιοχή αντιμετωπίζει μοναδικές περιβαλλοντικές και κοινωνικές προκλήσεις, αναδύθηκαν αρκετά κοινά θέματα.

### Κοινές ανάγκες

- Μεγαλύτερη συμμετοχή των πολιτών στα σχέδια ετοιμότητας και αντίδρασης
- Ισχυρότερα συστήματα επικοινωνίας, συμπεριλαμβανομένων των έγκαιρων προειδοποιήσεων και των ψηφιακών καναλιών
- Καλύτερος συντονισμός μεταξύ φορέων, ιδρυμάτων και κοινοτικών φορέων
- Εκπαίδευση που αντικατοπτρίζει την πολυπλοκότητα του πραγματικού κόσμου, την αβεβαιότητα και τις συναισθηματικές απαιτήσεις
- Υποστήριξη ευάλωτων ομάδων, οι οποίες συχνά πλήττονται περισσότερο κατά τη διάρκεια κρίσεων

### Προς την επόμενη φάση

Αυτές οι εκδηλώσεις παρέχουν ουσιαστική συμβολή για το επόμενο στάδιο του έργου:

- **σχεδιασμό ψηφιακών εκπαιδευτικών ενοτήτων,**
- **ανάπτυξη εικονικών σεναρίων και προσομοιώσεων κρίσεων,**
- **και διασφάλιση ότι οι δημοτικοί υπάλληλοι και οι πολίτες μπορούν να εφαρμόσουν στρατηγικές αντιμετώπισης κρίσεων σε ρεαλιστικά, ασφαλή και προσβάσιμα περιβάλλοντα.**

Συνδυάζοντας συμμετοχικές γνώσεις με τεχνολογική καινοτομία, το CO-DEAL δημιουργεί τα θεμέλια για ένα νέο τοπικής ανθεκτικότητας μοντέλο που καθοδηγείται από την κοινότητα, είναι συμπεριληπτικό και προσανατολισμένο στο μέλλον.

